

使用上のご注意

■ CD-ROM ディスクの取り扱いについて

- 本CD-ROMディスクはWindows95専用のゲームソフトです。Windowsマシン以外では使用できません。また、音楽用CDプレイヤーでは絶対に再生しないでください。機器の故障の原因や耳などの体に悪い影響を及ぼす恐れがあります。
- CD-ROMディスクの信号読み取り面を汚さないように注意してください。鉛筆やボールペンなどで文字を書いたり、シールなどを貼らないでください。また、キズやケースから出し入れの際にも注意してください。
- CD-ROMディスクがひび割れていたり、接着剤などで補修したものは、誤動作の原因や機器の故障につながりますので絶対にお止めください。プレイ終了後はCD-ROMディスクを元のケースに戻して、幼児の手の届かない場所に保管してください。

■ 健康上のご注意

- 長時間ゲームをするときは、適度に休憩をしてください。目安として1時間ごとに10分くらいの小休止をお薦めします。
- 疲れた状態や連続して長時間に渡るプレイは健康上好ましくありませんので、避けてください。
- ごくまれに強い光の刺激や点滅を受けたり、テレビ画面などを見ていると、一時的に筋肉のけいれんや意識の喪失などの症状を経験する人がいます。こうした症状を経験した人は、ゲームをする前に必ず医師の診察を受けてください。

■ お願い

- 本ソフトの一部または全部を複製したり、賃貸業に使用することは法律で禁じられています。
- 本書及び本ソフトウェアは予告なしに変更される場合があります。
- 本ソフトウェアを使用して発生したいかなる影響についても、弊社では責任を負いかねますので予めご了承下さい。
- 品質には万全を期しておりますが、万一製造上の原因による不具合がございましたら、新しい商品とお取り替えいたします。
- お客様がご使用のコンピュータハードや周辺機器、自作機または、Windows95の操作や設定につきましては弊社ではサポートいたしませんので、各コンピュータメーカーにお問い合わせください。
- ゲーム内容や攻略方法に関してのご質問はお答えかねますので、ご了承ください。
- お客様の取り扱いの不注意によってCD-ROMディスクを破損してしまった場合は、CD-ROMディスクのみを有償にて交換させていただきます。なお、詳しいことはユーザーサポート係までご一報ください。

Windows[®]
95専用
CD-ROM

18歳以上指定

ニチブツ マーじゃんコレクション

Nichibutsu Mahjong Collection

NBW-002

© 1996 Nihon Bussan Co., Ltd.
© 1995 AV JAPAN Co., Ltd.



Nichibutsu
日本物産株式会社

ニチブツマージャンコレクション

■はじめに

この度はWindows 95専用CD-ROMソフト「ニチブツマージャンコレクション」をお買い上げいただき誠にありがとうございました。本ソフトではゲームをプレイするためにハードディスクへセットアップやインストールする必要がありますので、ご使用前に動作環境やインストール方法、操作方法などこの取扱説明書をよくお読みいただき、正しい使用方法でお楽しみください。なお、この取扱説明書は大切に保管してください。

■商品紹介

本商品はアーケードゲーム・スーパーCD第1弾「初体験」と第2弾「祇園花」の2タイトルを、アーケードで培われた最新のノウハウを活かし、Windows 95版に移植しました。アーケードでしか体験できなかった各種の美しい映像やゲームをそのままお楽しみください。

■もくじ

動作環境	3
インストール方法	4
ゲームの始め方、ディップスイッチの設定	6
画面構成と共通の操作方法	8
初体験	10
麻雀役一覧	11
祇園花	14
こいこいの出来役と得点	15

動作環境

「ニチブツマージャンコレクション」をプレイするには以下のような環境が最低限必要です。以下の基準に動作環境が満たない場合は、正常にプレイすることができないことがあります。

■必要環境

- CPUが i486DX4 100MHz以上 (Pentium 90MHz以上推奨) のIBM PC/AT または、その100%互換機かNEC PC98シリーズで、日本語Windows95が正常に動作していること。ただし、NEC PC98シリーズでは使用できない機種が一部あります。
 - 2倍速以上のCD-ROMドライブ。
 - 最低8MB以上の実装メモリ。12MB以上推奨。
 - インストールを行う場合はハードディスクの空き容量が45MB以上必要。
 - 解像度が640×480以上で256色表示可能なモニタと512KB以上のVRAMを搭載していること。
 - サウンドを再生するにはWindows95対応のサウンドカードが必要。
- ※上記以外の環境については動作の保証は致しかねます。

■対応機種一例

- 富士通 FMV DESK POWERシリーズ等
- IBM Aptivaシリーズ等
- NEC PC9821 VALUESTAR、CanBe、PC9821 MATE X、MATE Rシリーズ等。
- その他 各機種 Windows 95 プリインストール済モデル等。

※Microsoft[®]、MS-Windows[®] は米国マイクロソフト社の登録商標です。
※IBM は米国IBM Corp. の登録商標です。

■対応周辺機器

- Windows95対応の2軸4ボタンのゲームパッド。
- 各種MIDI音源機器。

インストール方法

■まずはじめにセットアップ

「ニチブツ マージャン コレクション」のプレイ方法には、ハードディスクにインストールしてプレイする方法と、インストールせずにCD-ROMから直接プレイする方法があります。ハードディスクへインストールする場合はインストール先に約45MB以上の空き容量が必要になりますので事前に確認をしておいて下さい。なお、どちらの方法でもCDドライブには必ず本CD-ROMをセットしてプレイして下さい。

① Windows95 を起動

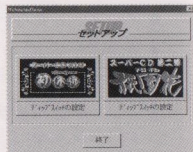
Windows95を正常に起動させます。
このとき、すでに起動しているアプリケーションはすべて終了しておきます。

② CD-ROM をセット

CD-ROMドライブに「ニチブツ マージャン コレクション」のCD-ROMをセットして、しばらくすると自動的に「ゲーム起動シェル」が立ち上がります。

③ セットアップ

「ゲーム起動シェル」ウィンドウの一番上にある「セットアップ」をクリックすると、「セットアップ ウィンドウ」に切り替わります。「ニチブツ マージャン コレクションのインストールを開始します」と表示されますので「次へ」をクリックして下さい。



④ DirectXのセットアップ (組み込み)

まず、本ゲームに必要なDirectXを組み込みます。ここではDirectXをセットアップするかどうか選択出来ますが、初めてセットアップを行う場合、通常は「はい」を選んで下さい。
※DirectXのセットアップは1度行えば、次回からは必要ありません。

■ DirectXについて

本ゲームをプレイするためにはDirectXが必要です。本CD-ROMに含まれていますが、DirectXについてのサポートはいたしません。

⑤ ハードディスクへのインストール

DirectXの組み込みが終了すると、セットアップウィンドウは「・・・ハードディスクへのインストールをしますか」の表示になります。ここでの選択結果によって、次のどちらかの方法で起動(プレイ)することが出来るようになります。

——「ハードディスクへインストールした場合」——

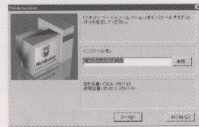
起動とゲームの基本データの読み取りがCDドライブよりも速いハードディスクから行われる為、スムーズにプレイできます。

——「インストールしなかった場合」——

ゲームの進行スピードは、お使いのCDドライブの速度によって変わりますが、すべてのプログラムとデータ読み取りはCD-ROM上で行われるので、ハードディスクの容量を消費しません。

⑥ ハードディスクへのインストール (インストールしない場合は⑦へ進んで下さい)

「はい」を選んでハードディスクへのインストールを行う場合、インストール先の指定を行う必要があります。「セットアップ ウィンドウ」には仮のインストール先が表示されています。このインストール先でよい場合はウィンドウ下の「次へ」を押すと直ちにインストールが始まります。他のインストール先に変更したい場合は、キーボードからディレクトリ名を入力するか、「参照」ボタンを押してインストール先を選択することが出来ます。そのあと、「次へ」を押してインストールを開始して下さい。



⑦ セットアップの完了

インストール結果によってはWindows95の再起動が必要な場合と、そうでない場合があります。どちらの場合でもこれでセットアップは終わりです。「ゲームの起動方法」をお読みになりゲームを始めてください。

■ゲームの起動方法

インストールしなかった場合

本CD-ROMをセットすると自動的に「ゲーム起動シェル」が起動します。
※「ゲーム起動シェル」には「セットアップ」が出ていますので、「ハードディスクへインストール」に変更することが出来ます。

セットアップでハードディスクへインストールした場合

「スタート」メニューから「プログラム」→「Nichibutu」→「ニチブツ マージャン コレクション」の順番にメニューを選び「ゲーム起動シェル」を起動します。
※「ゲーム起動シェル」には「セットアップ」が出なくなり「ニチブツ マージャン コレクション」のロゴになります。※CD-ROMをセットしても自動起動はしなくなりますが、必ず本CD-ROMをセットして下さい。

■アンインストール方法

①本ゲームを含めて、全てのアプリケーションを終了しておきます。
②「スタート」から「プログラム」→「Nichibutsu」→「登録削除」をクリックするとウィンドウが開きますので「登録削除」ボタンをクリックしてから終了します。
③「スタート」メニューから「設定」→「タスクバー」をクリックします。「[スタート]メニューの設定」タブをクリックし、「[削除]」をクリックします。「[Nichibutsu]」の項目をクリックし、「[削除]」をクリックします。
④ハードディスクへインストールしたインストール先の全てのファイルとフォルダを削除します。

ゲームの始め方

■ゲーム選択

起動するとメニュー画面が表示されます。「初体験」「祇園花」のゲームとそれぞれのディップスイッチ表が選択できます。どちらかのゲームのロゴを選んでクリックすると「起動しますか」と確認がありますので、「はい」をクリックすればゲームスタートとなります。



■ディップスイッチの設定

両ゲームとも、アーケード版と同じディップスイッチの設定ができます。各スイッチの意味

祇園花

■DIP SW (1)

内容		1	2	3	4	5	6	7	8
ゲームの 難易度 ↑ 弱い ↓ 強い	1	OFF	OFF	OFF					
	2	ON	OFF	OFF					
	3	OFF	ON	OFF					
	4	ON	ON	OFF					
	5	OFF	OFF	ON					
	6	ON	OFF	ON					
	7	OFF	ON	ON					
	8	ON	ON	ON					
プレイ料金 (1コイン)	1プレイ				ON				
	2プレイ				OFF				
デモ画面 ギャルのビデオ画像	有					ON			
	無					OFF			
デモサウンド	有						ON		
	無						OFF		
プレイ画面の背景	ビデオ画像								ON
	キャラクター(緑色)								OFF

■DIP SW (2)

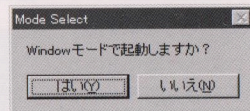
注①
注②

内容		1	2
ローカル役	有	ON	
	無	OFF	
こいこいボタン の切り換え	Aタイプ		ON
	Bタイプ		OFF

※3~8はOFFのまま
プレイしてください。

■動作モードを選ぶ

ディスクトップが256色の場合「ウインドウモードで起動しますか」と表示されます。「はい」を選ぶとウインドウモード(画面:小)、「いいえ」を選ぶとフルスクリーンモード(画面:大)でゲームが始まります。256色でない場合は自動的にフルスクリーンモードでゲームが始まります。



は次の表の通りです。※スイッチの状態はくぼんだ状態でONになります。

初体験

■DIP SW (1)

内容		1	2	3	4	5	6	7	8
ゲームの 難易度 ↑ 弱い ↓ 強い	1	OFF	OFF	OFF					
	2	ON	OFF	OFF					
	3	OFF	ON	OFF					
	4	ON	ON	OFF					
	5	OFF	OFF	ON					
	6	ON	OFF	ON					
	7	OFF	ON	ON					
	8	ON	ON	ON					
プレイ料金 (1コイン)	1プレイ				ON				
	2プレイ				OFF				
デモ画面 ギャルのビデオ画像	有					ON			
	無					OFF			
デモサウンド	有						ON		
	無						OFF		
プレイ画面の背景	ビデオ画像								ON
	キャラクター(緑)								OFF

※DIP SW (2) は全てOFFのままプレイしてください。

注① ローカル役は猪鹿蝶、七五三、花見で一杯、月見で一杯の4種類です。

注② Aタイプ 「はい」 リーチボタン使用

「いいえ」 ロンボタン使用

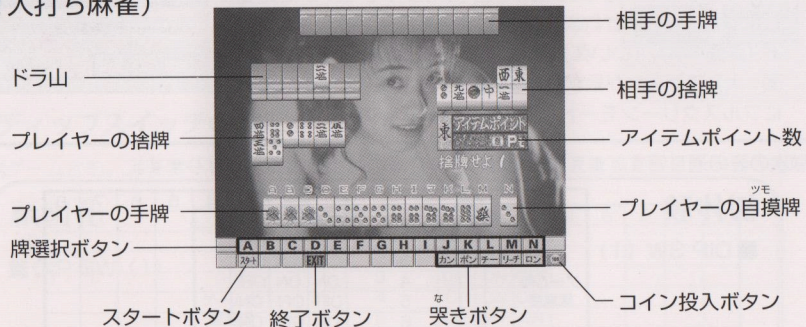
Bタイプ 「はい」 Mボタン使用

「いいえ」 Nボタン使用

画面構成と共通の操作方法

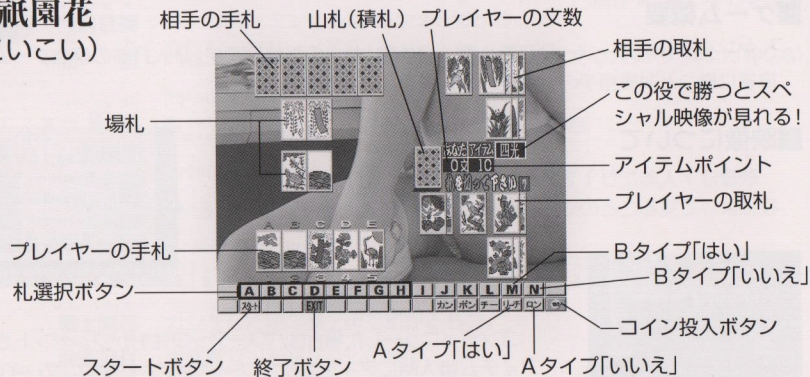
■初体験

(2人打ち麻雀)



■祇園花

(こいこい)



●ゲームスタート

タイトル画面がでたらコイン投入口をクリックしてゲームスタートします。
1クリック(100円)につき1ゲームプレイできます。

●終了

画面上は **EXIT**
キーボードは **F12キー**

●文字早送り

画面上は **スタート**
キーボードは **F9キー**

●操作ボタンについて

画面下の表示ボタン以外に、プレイヤーの手牌、手札の表示されている位置をクリックしても決定します。また、表示されているアルファベットをキーボード上でインプットしても決定となります。表示ボタン上ならキーボードの↑↓→←も対応します。

●ルール

勝った場合

画像を見ることができます。1人の対戦相手に勝ち抜くとエンディングを見ることができます。

負けた場合

コンティニュー 10～1にカウントダウンする間にコインを投入してください。続きからプレイできます。

●ゲームパッドの場合の操作方法

+字キー カーソル移動 **Bボタン** Nキーと同じ
Aボタン カーソル位置のキー決定 **Cボタン** スタートと同じ

初体験

■ゲーム概要

アーケード用スーパーCD第1弾「初体験」からの移植版です。2人打ちの麻雀ゲームで、麻雀に勝つと対戦相手の女の子の映像を見ることができます。

■映像について

映像は1人あたり120秒まで見ることができます。勝った役によって見ることのできる映像の時間が変わります。



■パワーアップ注射について

コンティニューした場合はパワーアップ注射がプレゼントされ、アイテム購入時にアイテムがパワーアップされたり、プレイの牌交換時等も有利になります。

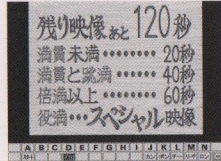
■アイテムショップについて

アイテムポイント5点以上持っていないとアイテムショップには入れません。アイテムは持っているポイント数を検討して決定してください。麻雀に勝てばポイント数は加算されます。



■イベントについて

最初はお寿司屋さんと雀荘しか行けませんが、ゲームが進行するにつれて行くことのできる場所が増えていきます。



麻雀役一覧

メンゼンヤク
門前役*/食い下がり**

イーファン
一翻

メンゼン ツモ
門前自摸

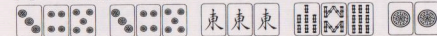
チー・ボン・ミンカンなしのツモ和がり。

リーチ
立直

メンゼンチン テンパイ ステハイ
門前清で聴牌後、捨牌時に宣言し、通れば成立する。(リーチ料は1,000点)

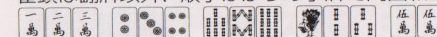
イーペーコー
一盃口

シュンツ
同一の順子が2組あるもの。



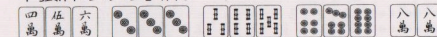
ピンフ
平和

シャントー ファンパイ シュンツ テハイ リャンメンア
雀頭は翻牌以外、順子ばかりの手牌で両面和がり。



タンヤオチュー
断么九

チュンチャンバイ テハイ
中張牌のみの手牌。



リンシャンカイホー
嶺上開花

リンシャンバイ ア
カンをした際の嶺上牌で和がるもの。

ハイテイ ツモ
海底摸月

ハイテイバイ ア
海底牌でツモ和がりしたもの。

ホーテイ ロン
河底撈魚

ハイテイバイ ア
海底牌をロン和がりしたもの。

ヤク
役牌

サンゲンハイ バカゼハイ メンフォンバイ コーツ
三元牌、場風牌、門風牌の刻子。

リャンファン
二翻

ダブルリーチ
二重立直

ターバイ リーチ
チー・ボン・ミンカンのない第1打牌で立直を宣言。

リャンペーコー
二盃口

イーペーコー
「一盃口」が2組みそろったもの。

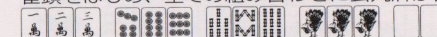
サンカンツ
三槓子

ミンカン アンカン カンツ
明槓・暗槓の別なく、槓子が3組あるもの。



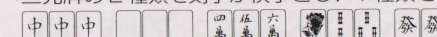
ホンチャン
混全帯么

シャントー ヤオチューバイ
雀頭をはじめ、全ての組み合わせに公九牌が含まれる。



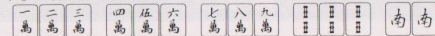
ショウサンゲン
小三元

サンゲンバイ コーツ カンツ ジャントー
三元牌の2種類を刻子が槓子とし、1種類を雀頭としたもの。



イツ キツウカン
* * 一気通貫

同じ種類の数牌で1-2-3、4-5-6、7-8-9の順子がそろったもの。



サンショクドーシュン
* * 三色同順

同じ数字つづきの順子が3種類の数牌でそろったもの。



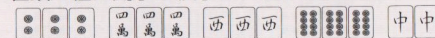
サンショクドーコー
三色同刻

同じ数字の刻子または槓子が3種類の数牌でそろったもの。



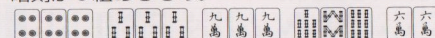
トイ トイ ホー
対々和

雀頭1組に刻子か槓子が4組のもの。



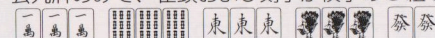
サン アン コー
三暗刻

暗刻が3組あるもの。



ホン ロー トー
混老頭

公九牌のみで、雀頭および刻子か槓子の5組を構成するもの。



サン レン コー
三連刻

数牌の刻子3組が数字つづきのもの。



チー トイ ツ
* * 七対子

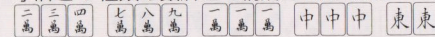
手牌が対子7組にそろったもの。



サンファン
三翻

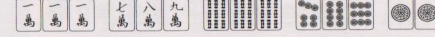
ホン イー ソー
* * 混一色

字牌と1種類の数牌とで構成されたもの。



ジュン チャン
* * 純全帯么

全ての組み合わせに老頭牌がふくまれるもの。



リュウファン
六翻

チン イー ソー
* * 清一色

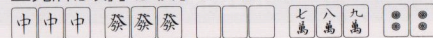
1種類の数牌ばかりで構成されているもの。



ヤクマン
役満

ダイ サン ゲン
大三元

三元牌が刻子か槓子で3組そろったもの。



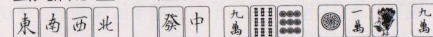
スー アン コー
四暗刻

暗刻が4組あるもの。



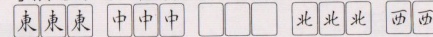
コク シ ム ソウ
国士無双

公九牌が全13種類そろい、どれか1枚が雀頭となって和がるもの。



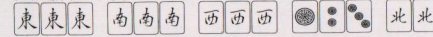
ツー イー ソー
字一色

字牌のみで、雀頭および刻子か槓子の5組を構成するもの。



ショースーシ
小四喜

四風牌が刻子か槓子の4組を構成するもの。



チン ロー トー
清老頭

老頭牌のみで、雀頭および刻子か槓子の5組を構成するもの。



スー カン ツ
四槓子

明槓、暗槓の別なく、槓子が4組あるもの。



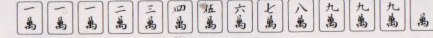
リュウイーソー
緑一色

緑発が雀頭か刻子または槓子となり、索子牌の2、3、4、6、8で構成されるもの。



チューレンポーター
九蓮宝燈

一色牌の1・1・1・2・3・4・5・6・7・8・9・9と一色牌のどれか1枚で和がったもの。



テン
天和

親が配牌14枚そのままで和がっているもの。

チー
地和

親の第1捨牌をロン和がりしたもの。

レン
人和

子がチー・ポン・ミンカンのない第1順目でツモ和がりしたもの。

スー レン コー
四連刻

数牌の刻子4組が数字つづきのもの。

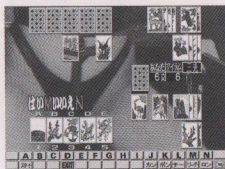


■ゲーム概要

アーケード用スーパーCD第2弾「祇園花」からの移植版です。花札「こいこい」をプレイし、勝つと対戦相手の女の子の映像を見ることができます。ヌーディスト美術館で盗まれた6つの美術品をとり戻すことが目的です。1人の相手に勝てば、その対戦相手の映像を見ることができ、1つの美術品が返還されます。

■こいこいのプレイ方法

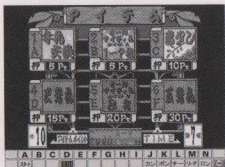
次のページの通りに役ができると“こいこい”が宣言されます。
 “はい”または“いいえ”を選択します。
 “はい”の場合 ゲームは続行し、他の役もつくれます。
 “いいえ”の場合 あなたの勝ちです。ゲームストップし、画像が見れます。



1. 自分の札と場札を見比べ、切る札をクリックします。場に2枚以上同じ月札がある場合は選択できます。ディップスイッチでこいこいボタンの設定が、基本のBタイプならNボタンで札を選択、Mボタンで決定。Aタイプならロンボタンで札を選択、リーチボタンで決定します。(P7参照) 取った札は2枚1組で自分の持ち札になります。
2. 次に山札より1枚めくります。同じく、場に合わせ取れる札があれば2枚1組にして自分の持ち札になります。
3. 1、2を交代で行います。

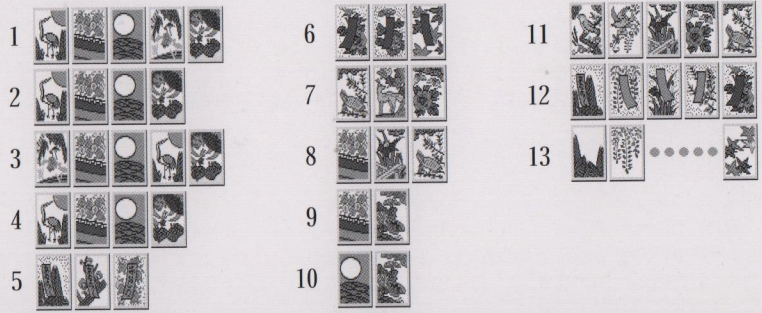
■アイテムショップ

自分が持っているポイント数を検討してA～Fから選択します。こいこいの勝負に勝てばポイント数は加算します。



- | | |
|--|---|
| 1. <small>ここう</small> 五光 (15文) | 5枚の20点札が全部揃ったもの |
| 2. <small>しこう</small> 四光 (10文) | <small>やなぎ</small> 柳を除く20点札を4枚集めたもの |
| 3. <small>あめしこう</small> 雨四光 (8文) | <small>やなぎ</small> 柳の20点札とその他の20点札を3枚集めたもの |
| 4. <small>さんこう</small> 三光 (6文) | <small>やなぎ</small> 柳の20点札以外の20点札を3枚集めたもの |
| 5. <small>アカタン</small> 赤短 (6文) | <small>まつ うめ さくら</small> 松、梅、桜の5点札 (赤いタン札) の3枚による役 |
| 6. <small>アオタン</small> 青短 (6文) | <small>ぼたん きく もみじ</small> 牡丹、菊、紅葉の5点札 (青いタン札) の3枚による役 |
| 7. <small>いのしかちよう</small> 猪鹿蝶 (5文) | <small>はぎ もみじ ぼたん</small> 萩の10点札、紅葉の10点札、牡丹の10点札の3枚による役 |
| 8. <small>しちごせん</small> 七五三 (5文) | <small>さくら あやめ はぎ</small> 桜の20点札、菖蒲、萩の10点札3枚による役 |
| 9. <small>はなみ いっぱい</small> 花見で一杯 (5文) | <small>さくら きく</small> 桜の20点札、菊の10点札の2枚による役 |
| 10. <small>つきみ いっぱい</small> 月見で一杯 (5文) | <small>すすき きく</small> 芒の20点札、菊の10点札の2枚による役 |
| 11. タネ (1文) | 10点札を5枚集めたもの |
| 12. タン (1文) | タン札 (5点札) を5枚集めたもの |
| 13. カス (1文) | カス札 (1点札) を10枚あつめたもの |

1枚 増えるごとに
1文 加算



COMPACT disc

Windows 95
専用CD-ROM

アーケード
でしかなかった
美しい映像を体験!

T 4960641 07008 3



MADE IN JAPAN

このディスクを権利者の許諾なく貸貸業に使用することを禁じます。また、ソフトに含まれるプログラム等著作物を無断で解析することを禁止します。

for Windows 95

ニチブツマーチャンコレクション

NBW 002

Windows 95専用
CD-ROM

18歳以上指定

Nichibutsu Mahjong Collection

NBW - 002

標準価格 ¥8,800 (税別)



for Windows 95

ニチブツマーチャンコレクション

NBW - 002

ニチブツのアーケード麻雀・花札が Windows95に登場



- 必要環境
- CPUが i486D×4100MHz以上 (Pentium 90MHz以上推奨) の IBMまたは、その100%互換機が NEC PC98シリーズで、日本語Windows95が正常に動作していること。ただしNECPC98シリーズでは使用できない機種が一部あります。
 - 2倍速以上のCD-ROMドライブ。
 - 最低8MB以上の実装メモリ。12MB以上推奨。
 - インストールを行う場合はハードディスクの空き容量が45MB以上のHDD空き容量。CDのみでプレイする場合は8MB以上。
 - 解像度が640×480以上で256色表示可能なモニターと512KB以上のVRAMを搭載していること。
 - サウンドを再生するにはWindows95対応のサウンドカードが必要。
- ※上記以外の環境については動作の保証は致しかねます。



日本物産株式会社

本社 / 大阪市北区天神橋1丁目12番9号

©1996 Nihon Bussan Co.,Ltd. / ©1995 AV JAPAN Co.,Ltd.

URL <http://ing.alacarte.co.jp/~nbco/>

- 対応機種一例
- 富士通 FMV DESKPOWERシリーズ等
 - IBM Aptivaシリーズ等
 - NEC PC9821 VALUESTAR、Can Be、PC9821 MATE X、MATE Rシリーズ等。
 - その他 各機種 Windows95 プリセット済モデル等。
- 対応周辺機器
- Windows95 対応の2軸4ボタンのゲームパッド。

※Microsoft®、MS-Windows®は米国マイクロソフト社の登録商標です。
※IBMは米国IBM Corp.の登録商標です。

18歳以上指定

このゲームの花札はアーケードの花札ゲーム同様、特別な状況で行われる花札ゲームです。このため一般の花札ルールとは若干異なる部分もありますので、十分ご理解の上、お楽しみ下さい。

ユーザーサポート

月~金: AM9:30~12:00 大阪 (06) 353-5211

PM1:00~6:00 東京 (03)5563-2871

COMPACT disc

●このディスクを権利者の許諾なく貸貸業に使用することを禁止します。また、ソフトに含まれるプログラム等著作物を無断で解析することを禁止します。

標準価格 ¥8,800 (税別)

NBW - 002

T 4960641 07008 3



MADE IN JAPAN

for Windows 95

ニチブツマーチャンコレクション

NBW - 002



ニチブツ
マーチャンコレクション
Nichibutsu Mahjong Collection

for
Windows 95



COMPACT disc
NBW - 002



Nichibutsu
日本物産株式会社

©1996 Nihon Bussan Co.,Ltd.
©1995 AV JAPAN Co.,Ltd.

MADE IN JAPAN